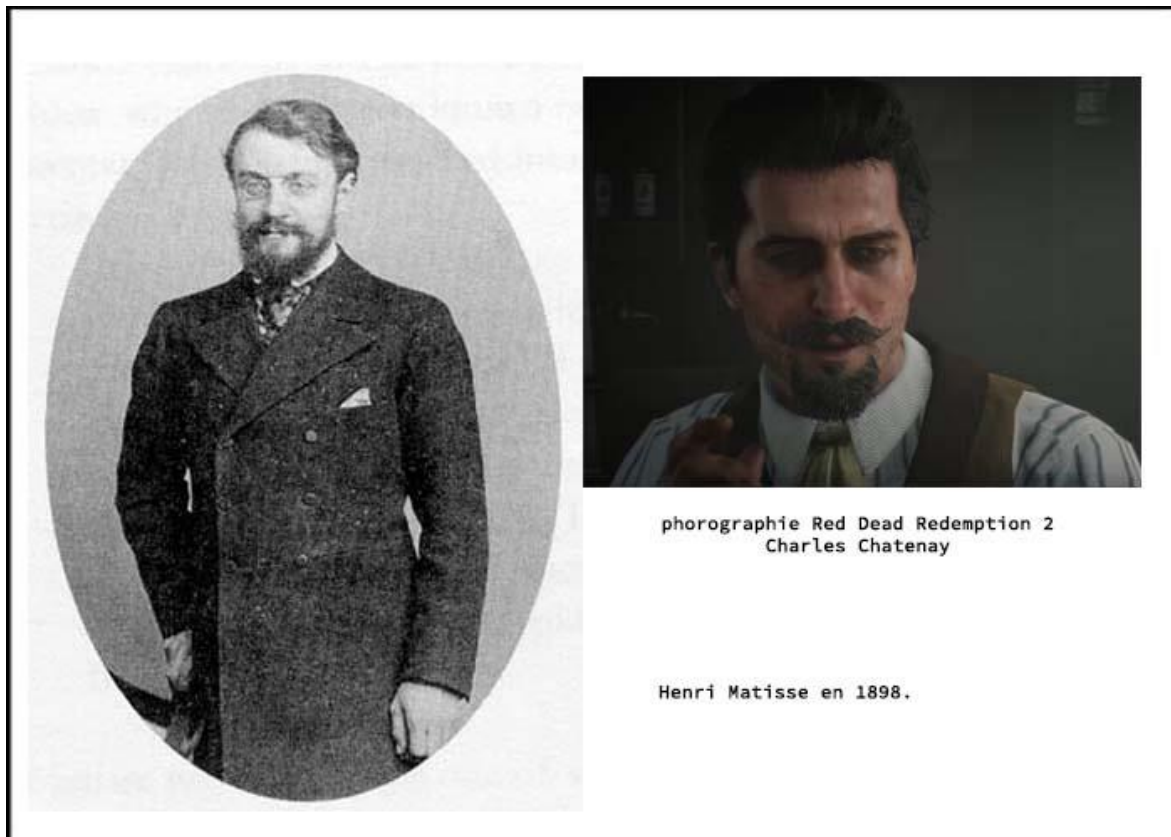


Et si Charles Chetenay (Red Dead Redemption 2) était l'artiste Henri Matisse ?

Réalisé par Maëva Minguez

Charles Chetenay est un personnage secondaire du jeu Red Dead Redemption 2 plutôt extravagant et très plaisant lors de chaque rencontre, où l'image d'un artiste chiant dans un bar fait très artistique. Je me suis demandée s'il s'agissait de l'artiste Paul Gauguin, lui aussi vivant plus ou moins durant cette époque, et a créé un art révolutionnaire, mais fortement déplut par le public. Cependant, par la suite, mon choix s'est orienté vers Henri Matisse. En effet, lors du jeu, de nombreux éléments m'ont indicé vers cette conclusion. Le visage de Charles Chetenay connaît beaucoup de traits similaires à Henri Matisse, comparable à Clark Kent se transformant en Super Man. L'aspect philanthrope de l'artiste est à noter aussi. Pour



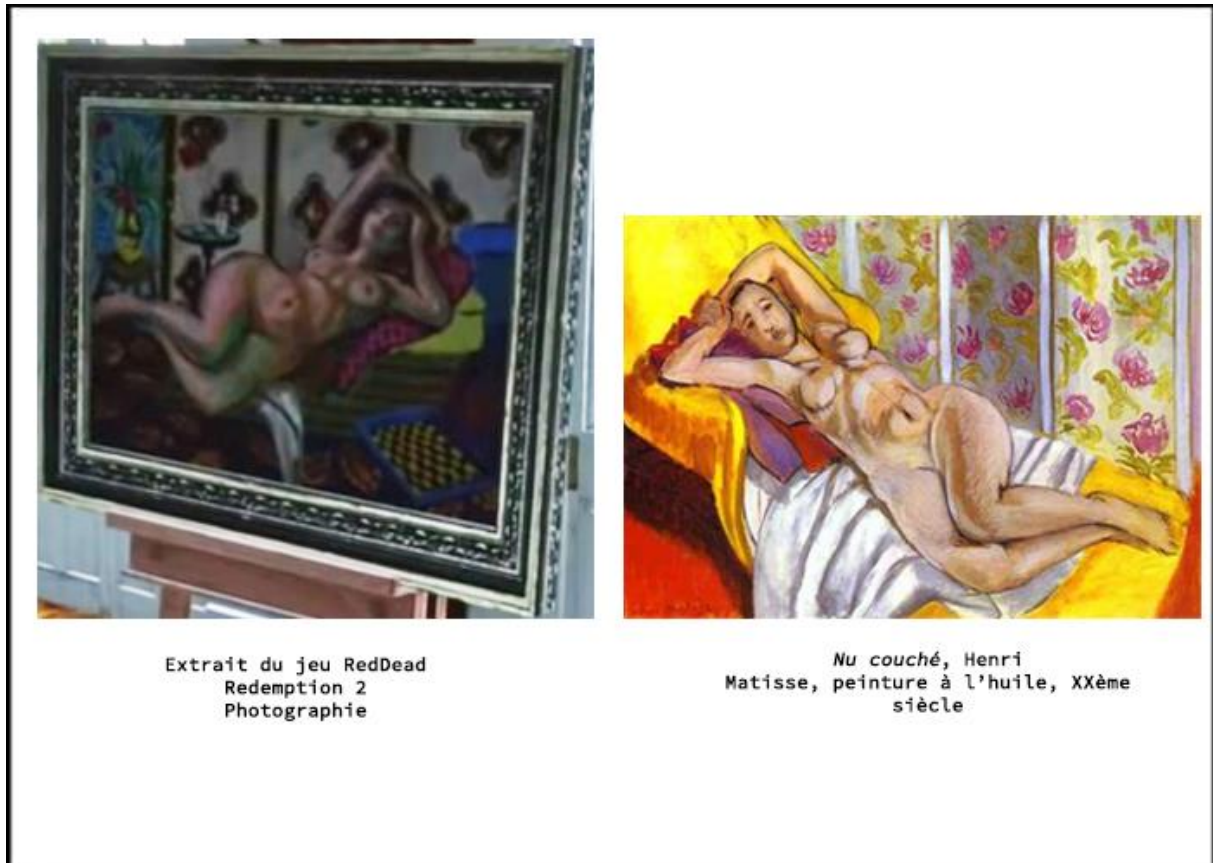
aller plus loin, Henri Matisse a peint *Le Cowboy* (1947)¹, en laissant place notre imagination, nous pouvons imaginer que Matisse est peint ceci en pensant à un personnage semblable à Arthur Morgan qu'il a rencontré. Dans cette brève analyse, nous verrons particulièrement la scène de la visite à la galerie et comparerons certaines peintures avec celles de Henri Matisse. Lorsque nous rentrons dans la galerie, il nous y ait présenté deux salles : la première exposant des créations qui semblent être permanentes, la seconde celles de Charles Chateney, les temporaires. D'une façon symbolique, cela peut évoquer l'évolution de Matisse, qui au début peint d'une façon académique, l'arche représentant l'élément déclencheur Gustave Moreau le libérant vers un art qui lui est propre, un art plus libre. En effet, En 1892, Matisse rencontre Albert Marquet à l'École des Arts déco puis s'inscrit en 1895, à l'École des beaux-arts, dans l'atelier de Gustave Moreau. L'enseignement du maître encourage ses élèves à penser leur peinture, à la rêver, au-delà de la virtuosité technique. Matisse, comme ses condisciples, Georges Rouault, Léon Lehmann, Simon Bussy, Eugène Martel, Albert Huyot ou Henri Evenepoel, est stimulé par cette conception de la peinture et entend développer la sienne selon son individualité. Gustave Moreau, lors d'une correction, lui dit : « *Vous allez simplifier la peinture.* »² Cette prophétie peut être considérée comme le programme esthétique de l'œuvre d'Henri Matisse.

Lorsque nous passons l'arche, nous pouvons voir à gauche un tableau où y est représenté une femme nue allongée. Ce genre de tableaux, Henri Matisse en a peint un bon nombre. En

¹ Henri Matisse, *The cowboy (Le cowboy)*, 1947, url : <https://www.moma.org/collection/works/105392>

² Wikipedia, Henri Matisse, url: https://fr.wikidia.org/wiki/Henri_Matisse

regardant le tableau de Charles Chateney et *Nu allongé* de Matisse, nous pouvons y observer nombreux éléments communs, qu'il s'agisse de sa composition, comme des couleurs présentes.



En continuant la visite au sens d'une aiguille d'une montre, nous pouvons voir un tableau où y est représenté un nu. La posture de la femme peut évoquer *Nu assis avec les jambes croisées* (1820) et *Nu bleu* (1952). L'aspect minimaliste du premier choix évoque un croquis, dans Red dead redemption 2, l'histoire a lieu en 1899, si ça se trouve *Nu assis avec les jambes croisées* est en réalité le croquis de cette œuvre détruite lors d'une bagarre de puritains sûrement consanguins.



Extrait du jeu RedDead
Redemption 2
Photographie



Nu assis avec les jambes
croisées, Henri Matisse, 1920

En continuant vers la droite, à l'angle de la pièce, se trouve l'artiste devant un grand tableau, laissant fortement penser à *Nu en studio* (1899). L'artiste y est devant. Cette présence peut énoncer quelque chose de très pertinent : la datation en commun avec les deux œuvres, c'est à dire 1899.



Extrait du jeu RedDead
Redemption 2
Photographie



Nu en studio, Henri
Matisse, peinture à
l'huile, 1899

Nous continuons la visite. A droite dans l'angle se trouve la peinture représentant trois personnes nues. Henri Matisse a peint de nombreuses toiles avec cette représentation de trois individus nus comme *Le luxe* (1907), *Musique* (1907), ou encore *Jeux de boules* (1908).



Extrait du jeu RedDead
Redemption 2
Photographie



Le Luxe, Henri Matisse, peinture
à l'huile, 1907

Le tableau suivant semble représenter un homme nu avec un chapeau de paille au bord d'un lac ou d'une plage. Le décor évoque les tableaux *Bosquets au bord de la Garonne* (1900), *Le golfe de Saint Tropez* (1904), ou encore *La rive du fleuve* (1907). Cependant, le personnage renvoi plus au tableau *Nu bleu couché au chapeau de paille* (1908) de Ernst Ludwig Kirchner. Ce dernier était un peintre expressionniste allemand, cet artiste créé *Die Brücke* "Le Pont", où de même l'artiste exprime à travers la peinture ce besoin de liberté et de spontanéité.³ Il se peut que le modèle sur la peinture soit Henri Matisse.

³ J. RUSSELL (1982) dans Time-Life le monde des arts, *Matisse et son temps*, Time-Life Books, Amsterdam, page 66.



Extrait du jeu RedDead
Redemption 2
Photographie



Nu bleu couché au chapeau de paille, peinture à
l'huile, Ernst Ludwig Kirchner, 1908

Enfin, le dernier tableau, à droite de la pièce, est un autre nu, où le modèle est de dos, tout en regardant légèrement le public (et le peintre). Henri Matisse, et son goût pour les tenus d'Adam et Eve, a peint de nombreux nus (surtout des femmes) dans presque toutes les positions. Nous pouvons évoquer *Nu allongé* (1930), ou encore *Nu couché de dos* (1944).

Extrait du jeu RedDead
Redemption 2
Photographie



Nu allongé, Henri
Matisse, dessin en crayon
en papier, 24*32.2cm,
1930

Nu couché de dos

Une femme, vient vers nous et demande pourquoi le modèle n'est pas plus habillé que ça. L'artiste répond que la nudité représente la liberté et les vêtements l'oppression. Ce genre de réponse est en harmonie avec Henri Matisse. En effet, Henri Matisse, à travers ses peintures et autres créations, se déclare donc contre la violence dans l'expression, contre la notation des sensations fugitives et superficielles, et contre toute doctrine pseudo-scientifique. « *Ce que je*

rêve, dit-il pour conclure, c'est un art d'équilibre, de pureté, de tranquillité» un art qui rejette tout élément superflu et dont lui-même saura se rendre maître précisant qu'il ne peut copier la nature comme un esclave mais que, par l'interprétation qu'il en fait, elle doit se soumettre à l'esprit du tableau.⁴

La fin de la visite se termine comme une bagarre, les humains sont comme des fauves. Un parallèle peut-être fait Au Salon d'automne de 1905, l'exposition d'une de ses œuvres avec celles d'Albert Marquet, Vlaminck, Paul Derain et Kees van Dongen provoque un scandale. Les couleurs qu'il a peints sont jugées violentes. En voyant ces tableaux, le critique Louis Vauxcelles dit que l'endroit est une « cage au fauve ». Le mot « fauve » a donné le nom du fauvisme, un mouvement artistique.⁵

J'ai fait part de ma brève analyse concernant les liens entre Charles Chatenay et Henri Matisse. Bien-sûr je n'ai pas parlé de toutes les œuvres présentes dans la galerie, ni du croquis que Charles Chatenay offre à Arthur Morgan.

Je me rappelle mon année au lycée où je l'ai étudié d'une façon tellement plus ennuyeuse et soporifique. Je remercie Rockstar game de m'avoir apporté plus de saveurs sur cet artiste et autres peintres impressionnistes et expressionnistes. Votre jeu contient tellement de saveurs exquis, des détails merveilleux. En vous remerciant grandement d'avoir fait ce jeu.

⁴ J. RUSSELL (1982) dans Time-Life le monde des arts, *Matisse et son temps*, Time-Life Books, Amsterdam, page 59.

⁵ WikiArt Encyclopédie des Arts visuels, Henri Matisse, url : <https://www.wikiart.org/fr/henri-matisse/nude-in-the-studio-1899>

Références :

- *Nude Seated With Crossed Legs* by Henri Matisse (2014) Curiator, url: <https://curiator.com/art/henri-matisse/nude-seated-with-crossed-legs>
- Henri Matisse, artnet url : http://www.artnet.com/magazine_pre2000/index/karlins/karlins12-8-2.asp
- WikiArt Encyclopédie des Arts visuels, Henri Matisse, url : <https://www.wikiart.org/fr/henri-matisse/nude-in-the-studio-1899>
- Le voyage de Matisse à Tahiti" fait escale au Musée de la Nacre de Méru, franceinfo culture box, url :
<https://culturebox.francetvinfo.fr/arts/peinture/le-voyage-de-matisse-a-tahiti-fait-escale-au-musee-de-la-nacre-de-meru-198431>
- Wikipedia, Henri Matisse, url: https://fr.wikidid.org/wiki/Henri_Matisse
- Henri Matisse, The cowboy (Le cowboy), 1947, url : <https://www.moma.org/collection/works/105392>
- Meisterdrucke, *Couché bleu nue avec un chapeau de paille* (Liegender blauer Akt mit Strohhut) url : <https://www.meisterdrucke.fr/fine-art-prints/Ernst-Ludwig-Kirchner/30547/Couch%C3%A9-bleu-nue-avec-un-chapeau-de-paille.html>
- P. SCHNEIDER , *Matisse*, Flammarion, 1984, p. 59.

- J. RUSSELL (1982) dans Time-Life le monde des arts, *Matisse et son temps*, Time-Life Books, Amsterdam.